

## Caratteristiche

### PIATTAFORMA

Larghezza piattaforma:  
in acciaio 1,83 m (standard)  
in acciaio 1,22 o 1,52 m

### POTENZA

48 V (otto batterie da 6V 350 AH)

### CARICA BATTERIE

25 Amp 48 V DC carica batterie a bordo  
Generatore a bordo alimentato da  
motore diesel kubota 12 hp (8.9 kW)  
(Bi-Energy)

### TRASLAZIONE

2 x 4

### PNEUMATICI

pneumatici industriali riempiti a schiuma  
(standard)

### CARATTERISTICHE STANDARD

#### MISURE

##### Z™-45/25J

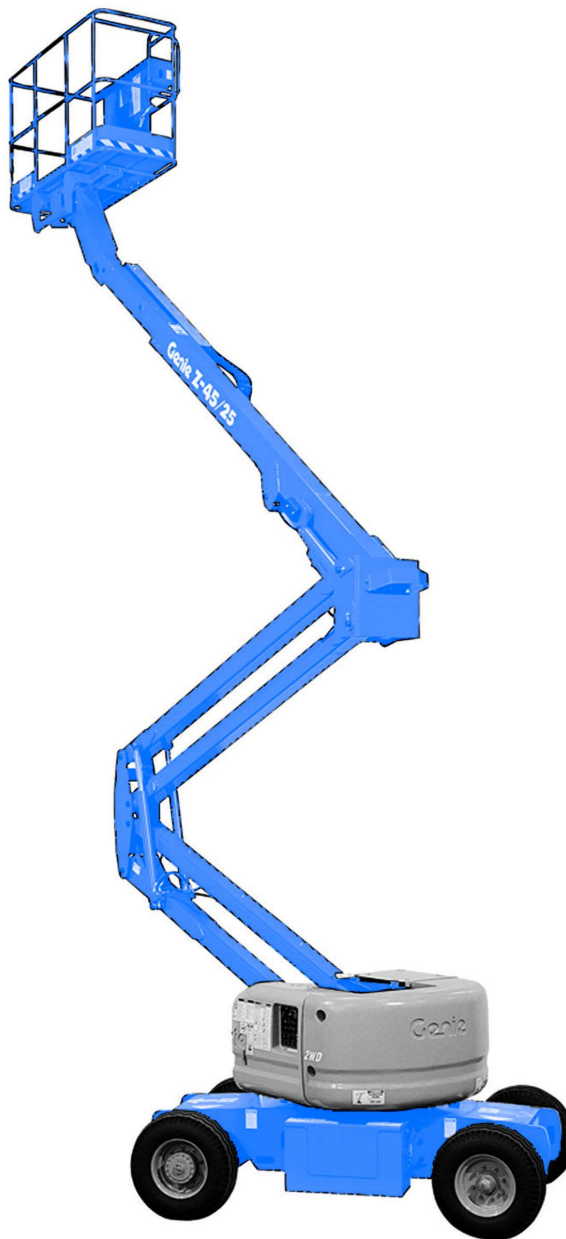
Altezza di lavoro di 15,92 m  
Sbraccio orizzontale di lavoro 8,15 m  
Altezza di scavalamento  
dalla piattaforma 7,23 m  
Portata 227 kg

#### COMPONENTI DI SERIE

Piattaforma autolivellante  
Rotazione idraulica della piattaforma  
Comandi proporzionali  
Dispositivo di abilitazione alla traslazione  
Clacson  
Contaore  
Inclinometro  
Kit allarme  
Rotazione torretta di 355° non continua  
Cella di carico

#### POTENZA

Alimentazione di 48 V DC  
Alimentazione ausiliaria di 24 V DC  
Indicatore livello di carica  
delle batterie BCI (Bi-Energy)

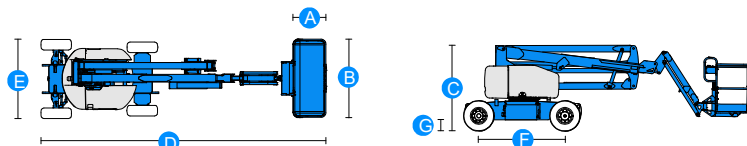


### ACCESSORI & OPTIONAL

Aria compressa in piattaforma  
Cassetta porta attrezzi  
Luci di lavoro in piattaforma  
Copri comandi con chiusura  
Impianto AC in piattaforma  
Kit avviamento a freddo (solo Bi-energy)



## Caratteristiche tecniche



### MODELLO Z-45/25J DC

MISURE	
Altezza di lavoro*	15,92 m
Altezza piano calpestio	13,92 m
Sbraccio orizzontale a bordo cesta	7,65 m
Sbraccio orizzontale di lavoro	8,15 m
Altezza di scavalco dalla piattaforma	7,23 m
A Lunghezza piattaforma	76 cm
B Larghezza piattaforma	1,83 m
C Altezza chiusa	2 m
D Lunghezza chiusa	6,83 m
E Larghezza	1,79 m
F Interasse	2,03 m
G Altezza centro macchina da terra	24 cm

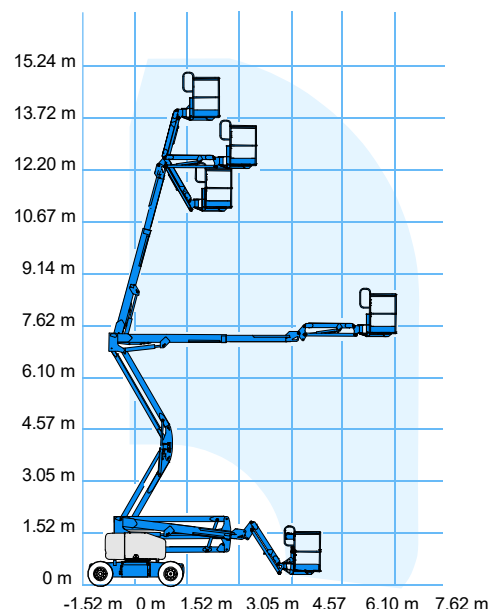
PRESTAZIONI	
Portata	227 kg
Rotazione piattaforma	160°
Rotazione torretta	355° non-continui
Ingombro di coda	zero
Velocità di traslazione macchina chiusa	4,8 km/h
Velocità di traslazione macchina alzata**	1,1 km/h
Pendenza superabile***	30%
Raggio sterzata interno	1,83 m
Raggio sterzata esterno	4,26 m
Comandi	
Pneumatici (riempiti a schiuma)	23 x 37 cm

POTENZA	
Alimentazione	48 V DC (otto batterie 6 V, 350 Ah)
Alimentazione ausiliaria	24 V DC
Capacità serbatoio idraulico	30,3 L
Capacità serbatoio carburante	34,1 L

PESO****	
DC	7.394 kg

RISPETTA LE NORMATIVE CE EN280

### DIAGRAMMA DI LAVORO Z-45/25J



\* altezza lavoro = altezza piano calpestio + 2 m  
 \*\* in modalità di sollevamento (piattaforma sollevata), la macchina è progettata per essere usata su superfici stabili e piane  
 \*\*\* grado di inclinazione massima ammessa su pendenza. Vedi manuale d'uso per dettagli relativi alle pendenze  
 \*\*\*\* il peso è in funzione delle opzioni e/o standard previsti dal paese

