

### Caratteristiche tecniche

Modelli	Z-40/23N RJ
---------	-------------

#### Misure

Altezza massima di lavoro*	14,32 m
Altezza massima piano di calpestio	12,32 m
Sbraccio orizzontale di lavoro	6,91 m
Altezza di scavalco massima	6,48 m
▲ Lunghezza piattaforma	0,76 m
▲ Larghezza piattaforma	1,17 m
▲ Altezza - a riposo	1,98 m
▲ Lunghezza - a riposo	6,53 m
▲ Larghezza	1,50 m
▲ Interasse	1,96 m
▲ Altezza minima - centro macchina da terra	24,1 cm

#### Prestazioni

Portata	227 kg
Rotazione della piattaforma:	180°
Rotazione jib verticale	128°
Rotazione jib orizzontale	180°
Rotazione della torretta	355° continua non
Ingombro di coda	0,13 m
Velocità di traslazione - a riposo	7,2 km/h
Velocità di traslazione macchina alzata**	1,1 km/h
Pendenza superabile - a riposo**	30%
Raggio sterzata - interno	0,87 m
Raggio sterzata - esterno	3,20 m
Comandi	24V DC proporzionali
Pneumatici - anteriori	56 x 18 x 45 cm
Pneumatici - posteriori	64x18 cm

#### Potenza

Alimentazione	48V DC (otto batterie 6V) capacità 350 Ah
Sistema di trazione	29 V AC trifase
Unità di potenza ausiliaria	24 V DC
Capacità serbatoio idraulico	30,3 L

#### Livello sonoro e vibrazioni

Livello del suono (da comandi a terra)	<70 dBA
Livello del suono (da comandi piattaf.)	<70 dBA
Vibrazioni	<2,5 m/s <sup>2</sup>

#### Peso\*\*\*\*

6.940 kg

#### Conformità alle normative

Direttive EU: Macchine (standard armonizzato EN280:2013); 2004/108/EC (Compatibilità elettromagnetica); 2006/95/EC (LVD)

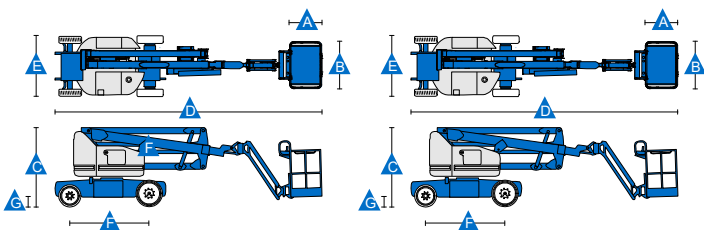


Diagramma di carico Z-40/23N RJ

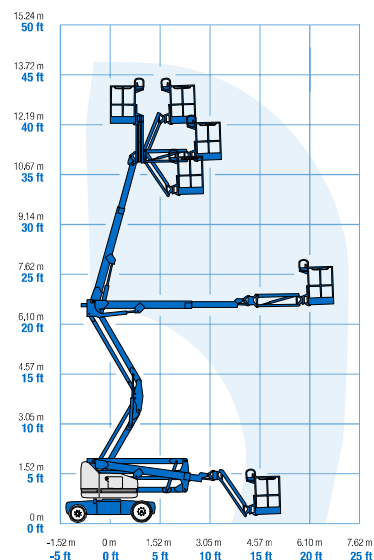
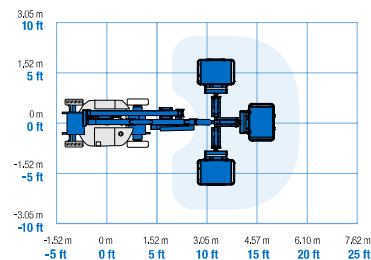


Diagramma di carico jib Z-40/23N RJ



\* L'altezza di lavoro espressa in metri equivale al piano di calpestio più 2 metri. Nei modelli per U.S.A., l'altezza di lavoro equivale al piano di calpestio più 6 piedi.

\*\* In modalità sollevamento (piattaforma alzata), la macchina è progettata per l'uso esclusivamente su superfici solide e in piano.

\*\*\* La pendenza massima si riferisce alla guida su superfici inclinate. Vedere il manuale d'uso per i dettagli relativi alle pendenze.

\*\*\*\* Il peso può variare in funzione delle opzioni e delle normative del paese di utilizzo.



## Caratteristiche

Caratteristiche standard	Congrubile su misura	Accessori & optional
<p><b>Misure</b></p> <p>Z-40/23N RJ</p> <ul style="list-style-type: none"> <li>• Altezza di lavoro 14,32 m</li> <li>• Sbraccio orizzontale 6,91 m</li> <li>• Altezza di scavalco 6,48 m</li> <li>• Portata fino a 227 kg</li> </ul> <p><b>Componenti di serie</b></p> <ul style="list-style-type: none"> <li>• Larghezza 1,50 m</li> <li>• Raggio di sterzata interno 0,87 m</li> <li>• Jib articolato da 1,22 m con raggio di lavoro 128°</li> <li>• Piattaforma autolivellante</li> <li>• Rotazione idraulica della piattaforma</li> <li>• Joystick a comando proporzionale</li> <li>• Telematics-Ready Connector</li> <li>• Pulsante di sterzata su joystick</li> <li>• Dispositivo di abilitazione alla traslazione</li> <li>• Cavo di alimentazione c.a. fino alla piattaforma</li> <li>• Clacson</li> <li>• Contatore</li> <li>• Allarme acustico massima pendenza</li> <li>• Segnale sonoro discesa e manovra</li> <li>• Faro a luce intermittente</li> <li>• Indicatore stato filtro idraulico</li> <li>• Rotazione torretta di 355° non continua</li> <li>• Centralina idraulica a velocità variabile, ad alta efficienza</li> <li>• Sistema di trazione elettrico AC</li> <li>• Controllo di trazione</li> <li>• Diagnostica di bordo intuitiva</li> <li>• Ingombro posteriore zero</li> <li>• Cella di carico certificata</li> <li>• Dispositivo di blocco funzionamento in pendenza</li> </ul> <p><b>Potenza</b></p> <ul style="list-style-type: none"> <li>• Gruppo batterie a ciclo profondo da 48 V DC</li> <li>• Alimentazione ausiliaria da 24 V DC</li> <li>• Caricabatterie universale 30 A</li> <li>• Indicatore livello di carica della batteria</li> <li>• Blocco funzionamento in caso di bassa tensione batteria</li> </ul>	<p><b>Piattaforma</b></p> <ul style="list-style-type: none"> <li>• In acciaio 1,42 m (solo Z-40N)</li> <li>• In acciaio 1,17 m</li> </ul> <p><b>Jib</b></p> <ul style="list-style-type: none"> <li>• Jib articolato da 1,22 m</li> <li>• Jib articolato a rotazione orizzontale 1,22 m</li> </ul> <p><b>Potenza</b></p> <ul style="list-style-type: none"> <li>• 48 V DC (otto batterie 6 V 350 Ah)</li> </ul> <p><b>Trazione</b></p> <ul style="list-style-type: none"> <li>• 2 x 4 elettrica AC</li> </ul> <p><b>Pneumatici</b></p> <ul style="list-style-type: none"> <li>• In gomma solida antitraccia</li> </ul>	<p><b>Prestazioni</b></p> <ul style="list-style-type: none"> <li>• Predisposizione impianto aria compressa in piattaforma</li> <li>• Impianto AC in piattaforma (incl. spina, presa e differenziale a richiesta)</li> <li>• Kit luci di lavoro (2 sul carro, 2 in piattaforma)</li> <li>• Kit ambiente ostile <sup>(1)</sup>: cuffie cilindri, spazzole braccio rivestite e cofani quadro comandi in piattaforma</li> <li>• Olio idraulico biodegradabile <sup>(1)</sup></li> <li>• Track &amp; Trace <sup>(2)</sup> (unità GPS indicante la posizione della macchina e i dati operativi)</li> <li>• Sportello quadro comandi in piattaforma con serratura</li> <li>• Vassoio per gli attrezzi</li> <li>• Dispositivo a tastiera di sblocco del veicolo</li> </ul> <p><b>Potenza</b></p> <ul style="list-style-type: none"> <li>• Batterie AGM (Absorption Glass Mat), senza manutenzione <sup>(1)</sup></li> </ul>



<sup>(1)</sup> L'opzione deve essere preinstallata in fabbrica  
<sup>(2)</sup> Inclusa sottoscrizione al servizio per i primi 2 anni

