

Caratteristiche

PIATTAFORMA

Larghezza piattaforma:
in acciaio 1,83 m (standard)
in acciaio 1,22 m
in acciaio 1,52 m

JIB

Jib da 1,52 m (standard)

POTENZA

Deutz diesel F3L 2011F 48 hp
(35,8 kW)

TRASLAZIONE

4 x 4

ASSALE

Assali oscillanti attivi

PNEUMATICI

Tutto terreno riempiti a schiuma (standard)
Tutto terreno antitraccia riempiti ad aria
o a schiuma

CARATTERISTICHE STANDARD

MISURE

Altezza di lavoro di 17,62 m
Sbraccio orizzontale di lavoro di 9,75 m
Altezza di scavalco dalla
piattaforma di 7,16 m
Portata 227 kg

COMPONENTI DI SERIE

Piattaforma autolivellante
Rotazione idraulica della piattaforma
Comandi proporzionali
Dispositivo di abilitazione alla traslazione
Clacson
Contaore
Inclinometro
Rotazione torretta di 355° non continua
Nessun ingombro di coda
Dispositivo allarme con lampeggiante
Cella di carico

POTENZA

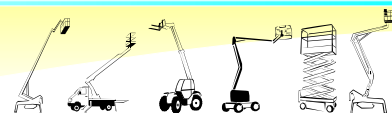
Alimentazione ausiliaria di 12 V DC
Dispositivo protezione motore
Pre-riscaldamento aria del motore Deutz



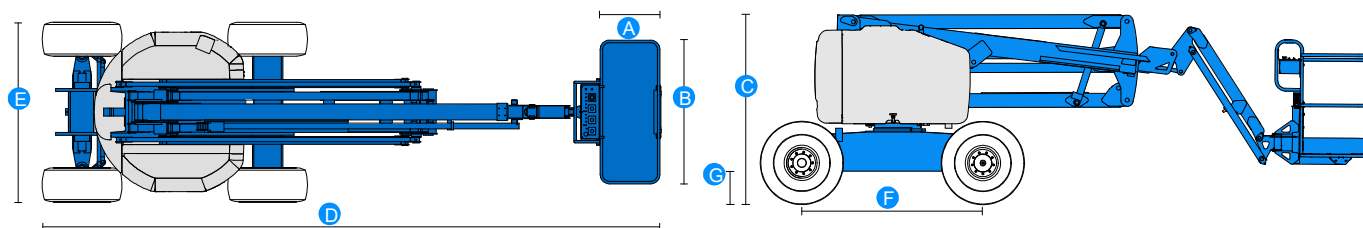
ACCESSORI & OPTIONAL

Cancelletto apribile lateralmente
Rete di protezione a mezza altezza
con cancelletto
Parapetto superiore ausiliario
della piattaforma
Impianto aria compressa in piattaforma
Impianto AC in piattaforma
Olio idraulico per climi freddi
Kit antisabbia
Cassetta porta attrezzi

Kit indicatore motore
Generatore AC 3000 W (220 V / 50 Hz)
Filtro antiscintilla e impermeabile (diesel)
Filtro antiscintilla (diesel)
Porta tubo fluorescente
Supporto tubo (paio)
Luci di lavoro in piattaforma
Cofani copri comandi



Caratteristiche tecniche

MODELLO Z^M-51/30J RT

MISURE	
Altezza di lavoro*	17,62 m
Altezza piano calpestio	15,62 m
Sbraccio orizzontale a budo cesta	9,25 m
Sbraccio orizzontale di lavoro	9,75 m
Altezza di scavalcamento dalla piattaforma	7,16 m
A Lunghezza piattaforma	76 cm
B Larghezza piattaforma	1,83 m
C Altezza chiusa	2,16 m
D Lunghezza chiusa	7,50 m
E Larghezza	2,29 m
F Interasse	2,03 m
G Altezza minima centro macchina da terra	39 cm

PRESTAZIONI

Portata	227 kg
Rotazione piattaforma	160°
Rotazione jib verticale	135°
Rotazione torretta	355° non-continui
Ingombro di coda	zero
Velocità di traslazione macchina chiusa	8 km/h
Velocità di traslazione macchina alzata**	1 km/h
Pendenza superabile*** 4WD - chiusa	45%
Raggio sterzata interno	1,68 m
Raggio sterzata esterno	4,50 m
Comandi	12 V DC proporzionali
Pneumatici (riempiti a schiuma)	355/55 D625

POTENZA

Alimentazione	Deutz F3L 2011 3 cilindri Diesel 48 hp (35,8 kW)
Alimentazione ausiliaria	12 V DC
Capacità serbatoio idraulico	90 L
Capacità serbatoio carburante	64 L

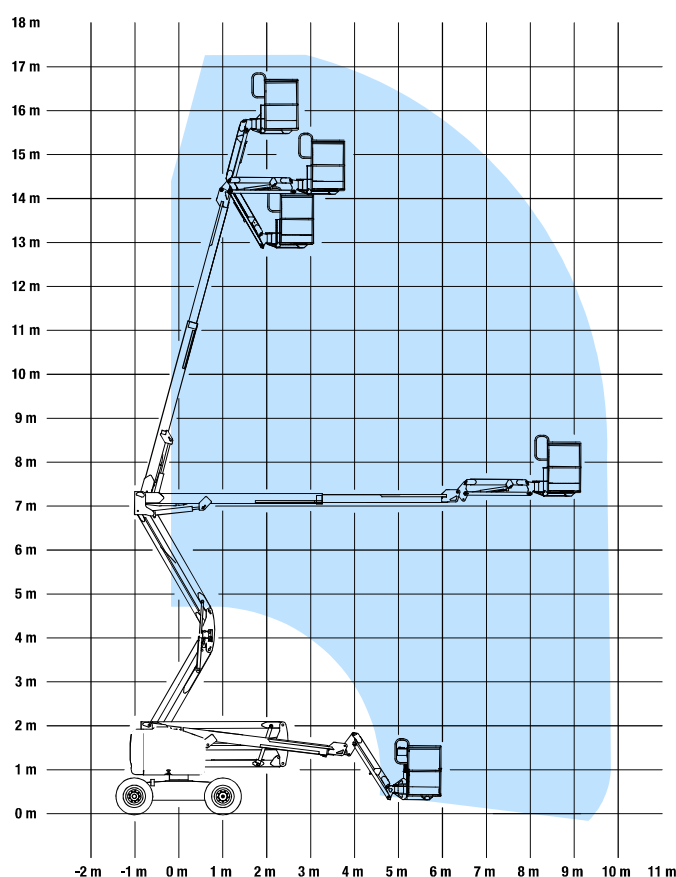
PESO****

	7.213 kg
--	----------

RISPETTA LE NORMATIVE

CE EN280

DIAGRAMMA DI LAVORO Z-51/30J RT



* altezza lavoro = altezza piano calpestio + 2 m

** in modalità di sollevamento (piattaforma sollevata), la macchina è progettata per essere usata su superfici stabili e piane

*** grado di inclinazione massima ammessa su pendenza. Vedi manuale d'uso per dettagli relativi alle pendenze

**** il peso è in funzione delle opzioni e/o standard previsti dal paese

