

RAGNO 30 MT PALAZZANI TSJ 30 GASOLIO/ELETTRICO 220 V

Comandi in navicella e a terra - Omologata 2 persone - Uso Esterno/Interno

PRESTAZIONI

Altezza di lavoro	30,20 mt
Altezza piano di calpestio	28,20 mt
Sbraccio	con 120 KG 15 mt
Portata	200 KG
Dim. cestello	2,40 x 0,78
Persone cestello	2
Peso	6360 KG

DATI TECNICI

Altezza fase trasporto	2,30 mt
Larghezza fase trasporto no cest. 1,50 mt	
Lunghezza fase trasporto	6,70 mt
Rotazione navicella	84° dx - 84° sx
Rotazione Torretta	CONT. 360°
Motore Elettrico	220 V 2,2 KW
Livello pressione sonora	97,5 dBA

LIMITE MAX PENDENZA TERRENO



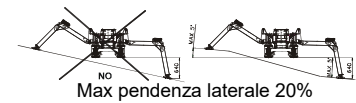
40%



44%



1,5 km/h



SIMBOLI PERICOLO



MAX 200 KG



12,5 M/S

SPINTA LATERALE MAX AMMESSA

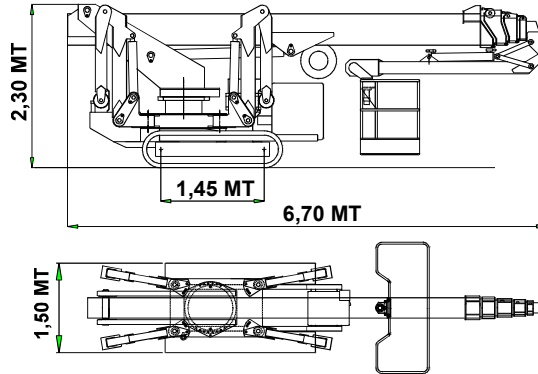
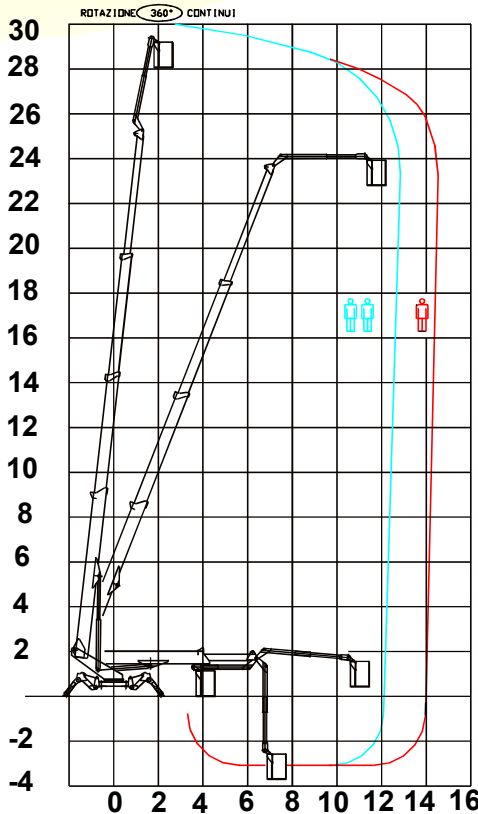


400N = 40 KG

PRESSIONE A TERRA X PIEDE

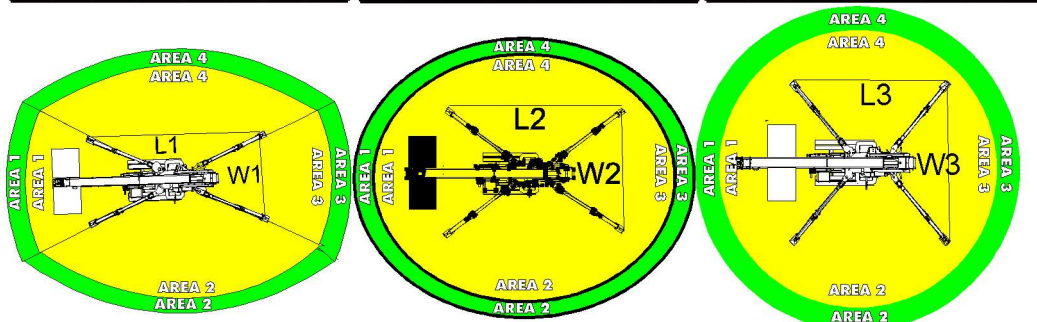


31 KN = 31000 KG



CESTO PICCOLO

L1 (piedi estesi)	W1 (piedi estesi)	L2 (piedi estesi)	W2 (piedi estesi)	L3 (piedi estesi)	W3 (piedi estesi)
6,51 mt	3,17 mt	6,00 mt	4,28 mt	5,20 mt	5,20 mt
100 Kg	200 Kg	100 Kg	200 Kg	100 Kg	200 Kg
A1 A2 A3 A4	A1 A2 A3 A4	A1 A2 A3 A4	A1 A2 A3 A4	A1 A2 A3 A4	A1 A2 A3 A4
18 10,4 17 10	16,3 9 16,3 8,8	16,8 12,4 15,4 12	15,4 11,8 14,6 11,1	14,7 14,3 14 14,3	13,7 13,6 12,6 12,3



L1 (piedi retratti)	W1 (piedi retratti)	L2 (piedi retratti)	W2 (piedi retratti)	L3 (piedi retratti)	W3 (piedi retratti)
5,90 mt	3,00 mt	5,40 mt	3,90 mt	4,8 mt	4,70 mt
100 Kg	200 Kg	100 Kg	200 Kg	100 Kg	200 Kg
A1 A2 A3 A4	A1 A2 A3 A4	A1 A2 A3 A4	A1 A2 A3 A4	A1 A2 A3 A4	A1 A2 A3 A4
12,3 8,3 14,5 7,6	11,7 7,7 14,3 7,5	14,5 11,3 14,1 10,5	9,5 8,6 12,2 8	13 12,9 12,3 11,3	12 11,4 11,7 11

OBBLIGO DPI



LIVELLO CABURANTE:

PRIMA DI RICONSEGNARE IL MEZZO CONTROLLA IL LIVELLO DEL CARBURANTE CHE DOVRA' ESSERE PIENO FILO TAPPO. SE CI SARA' DIFFERENZA SARA' ADDEBITATA IN FATTURA

I dati riportati e le caratteristiche tecniche sono indicativi, possono essere soggetti a modifiche

TIMBRO E FIRMA